

QUẬN SANTA CLARA

NHỮNG QUYỀN LỢI CHƠI NGOÀI TRỜI CỦA TRẺ EM

MỖI TRẺ EM có quyền:

Cảm thấy thoải mái, an toàn, và được bảo vệ khi sinh hoạt ngoài trời
Chào mừng những truyền thống văn hóa đa dạng của các cộng đồng

Leo núi tại địa phương

Gieo hạt giống, ăn những thức ăn được trồng tại địa phương
Học bơi lội, dậm chân trong bùn, và chơi đùa trong nguồn nước một cách an toàn

Bảo vệ môi trường sống đa dạng của các động thực vật hoang dã
Khám phá những đường mòn dài hàng dặm đường trong Vùng vịnh, qua các lối đi an toàn và có thể đi được;

Chơi đùa trong các công viên, sân trường, và các bãi đất trống gần nhà
Cắm trại ngoài trời dưới các vì sao

Viếng thăm các nông trại



SCCPHD.ORG/ENJOYNATURE



Chuẩn bị cho chuyến đi VTA của quý vị bằng cách dành một chút thời gian để tìm hiểu về giá vé, các ứng dụng theo đề nghị và thông tin liên hệ của VTA.

VTA sẵn sàng đưa quý vị đến các công viên và không gian mở ở Hạt Santa Clara.



Clipper



Với Clipper, quý vị có thể nạp giá trị tiền mặt, vé hoặc bất kỳ kết hợp nào trên một thẻ duy nhất cho tất cả các chuyến đi sử dụng phương tiện công cộng của quý vị. Sử dụng thẻ ảo trong ví di động của quý vị hoặc mua thẻ nhựa.

Sử dụng ứng dụng di động Clipper để quản lý tài khoản của quý vị, bao gồm thiết lập tự động tải; xem tất cả các hoạt động của quý vị; hoặc báo cáo thẻ nhựa bị mất hoặc bị đánh cắp.

Khi sử dụng Máy Bán Vé Tự Động, thẻ Clipper ảo hoạt động giống như thẻ Clipper bằng nhựa. Quý vị có thể đặt thiết bị của mình trên TVM và thêm giá trị tiền mặt/vé bằng cách sử dụng tiền xu, tiền mặt hoặc thẻ tín dụng.

Để sử dụng thẻ Clipper của quý vị, hãy tìm đầu đọc thẻ Clipper ở lối vào của xe buýt VTA hoặc ga đường sắt nhẹ (bên cạnh TVM) và giữ thẻ hoặc thiết bị di động của quý vị phẳng trên logo Clipper cho đến khi quý vị nghe thấy tiếng bíp. Khách hàng phải gắn thẻ Clipper trước khi lên xe lửa hạng nhẹ.

Tìm hiểu thêm bằng cách truy cập vta.org/clipper

Ứng Dụng Transit



Transit là ứng dụng chính thức để lập kế hoạch chuyến đi và thông tin thời gian thực. Du lịch thông minh hơn với Transit, dễ dàng lên kế hoạch cho chuyến đi của quý vị với độ chính xác từng phút và xem thời gian đến và đi cho các tuyến đường.

Tìm hiểu thêm bằng cách truy cập vta.org/transitapp

VTAlerts



Chúng tôi biết rằng đôi khi quý vị là người đầu tiên thấy các mối lo ngại về an toàn, các hoạt động đáng ngờ và các trường hợp y tế khẩn cấp. Với VTAlerts, quý vị có thể gọi 911 trong trường hợp khẩn cấp hoặc báo cáo ngay lập tức mối lo ngại về an toàn trực tiếp cho VTA Transit Security (Bảo Vệ Phương Tiện Công Cộng VTA) khi đi xe của chúng tôi.

Có 3 cách để báo cáo sự cố:

- Tải xuống ứng dụng di động VTAlerts: có sẵn trên điện thoại thông minh iPhone, Android và iPad.
- Để báo cáo sự cố, hãy nhắn tin cho số (408) 610-1440
- Báo Cáo Sự Cố Trực Tuyến

Tìm hiểu thêm bằng cách truy cập vta.org/vtalerts

Vé

	Người Lớn	Thanh Thiếu Niên	Người Cao Tuổi, Người Khuyết Tật
Chuyến Đi Đơn	\$2.50	\$1.25	\$1.00
Vé Ngày	\$7.50	\$3.75	\$3.00
Vé Hàng Tháng	\$90.00	\$35.00	\$30.00

VTA Customer Service Call Center
(Trung Tâm Cuộc Gọi Dịch Vụ Khách Hàng VTA)
(408) 321-2300

Từ mã vùng 650 và khu vực thu phí Miền Nam Hạt Santa Clara
(800) 894-9908

- Nghe thông tin tuyến đường và lịch trình đã được ghi âm lại, 24 giờ một ngày, bằng tiếng Anh và tiếng Tây Ban Nha
- Nói chuyện với Người Đại Diện Dịch Vụ Thông Tin
Các ngày trong tuần: 6 giờ sáng – 7 giờ tối
Thứ Bảy: 7 giờ 30 sáng – 4 giờ chiều

Chỉ dành cho Người Khiếm Thính dùng TTY
(408) 321-2330

Trang web của VTA
vta.org

VTA Downtown Customer Service Center
(Trung Tâm Dịch Vụ Khách Hàng Downtown của VTA)
2 North Market Street, San José, CA 95113

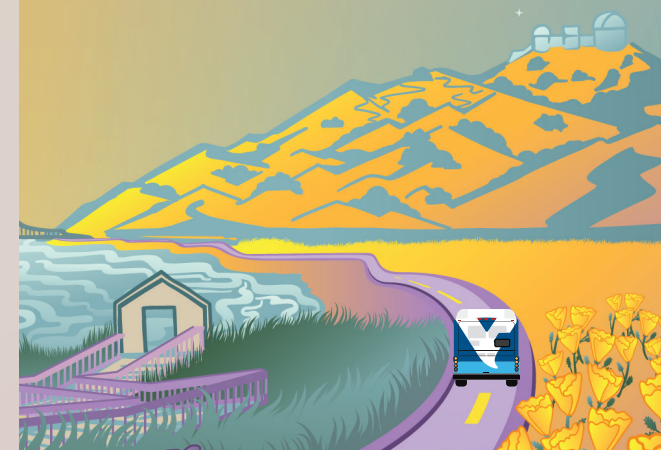
Các ngày trong tuần: 9 giờ sáng – 6 giờ chiều
Đóng cửa cuối tuần và hầu hết các ngày lễ

VTA River Oaks Administrative Offices
(Văn Phòng Hành Chính VTA River Oaks)
3331 N. First St., San José, CA 95134

Các ngày trong tuần: 8 giờ 30 sáng – 4 giờ chiều
Đóng cửa cuối tuần và hầu hết các ngày lễ

Đi Phương Tiện Công Cộng đến Công Viên

Việc đi phương tiện công cộng đến những công viên xinh đẹp này có thể dễ dàng và không căng thẳng



Công viên và không gian mở nên có thể tiếp cận được cho tất cả mọi người, giống như phương tiện công cộng. Cùng với Sáng Kiến về Dự Luật Quyền Ngoài Trời dành cho Trẻ Em, VTA cam kết tìm cách tăng khả năng tiếp cận các công viên và không gian mở cho cư dân Hạt Santa Clara.

Hãy đi xe buýt VTA và các tuyến đường sắt nhẹ được liệt kê bên dưới để khám phá các công viên và không gian ngoài trời khác ở Hạt Santa Clara.

□ **Campbell Park**

E Campbell Ave & Gilman Ave, Campbell 95008

Tuyến 26, 60, 61, Green Line

Campbell Park (Công Viên Campbell) có nhiều loại thiết bị vui chơi cho trẻ em, hai sân bóng rổ, thiết bị trên con đường tập thể dục, khu vực sân cỏ nhỏ ngoài trời và là điểm tiếp cận chính đến Đường Mòn Los Gatos Creek.

□ **John D. Morgan Park**

540 W Rincon Ave, Campbell 95008

Tuyến 26, 60

John D. Morgan Park (Công Viên John D. Morgan) cung cấp một cấu trúc vui chơi mới được cập nhật, bao gồm mọi thứ, cùng với một viên kim cương bóng chày, bàn dã ngoại và không gian có thể đặt chỗ trước.

□ **Cupertino Memorial Park**

21121 Stevens Creek Blvd, Cupertino 95014

Tuyến 23, 25, 51, 55, Rapid 523

Cupertino Memorial Park (Công Viên Tưởng Niệm Cupertino) bao gồm nhiều acre cỏ, một sân chơi bóng mềm có đèn, sáu sân tennis có đèn và các khu dã ngoại.

□ **El Roble Park**

7550 Wren Ave, Gilroy 95020

Tuyến 85

El Roble Park (Công Viên El Roble) có một viên kim cương bóng chày, sân chơi, sân cỏ ngoài trời, khu dã ngoại và đường chạy bộ.

□ **Shoup Park**

400 University Ave, Los Altos 94022

Tuyến 40

Shoup Park (Công Viên Shoup) có sân chơi, khu dã ngoại, sân cỏ lớn và đường mòn đến Redwood Grove Nature Preserve (Khu Bảo Tồn Thiên Nhiên Redwood Grove).

□ **Cardoza Park**

Kennedy Dr & N Park Victoria Dr, Milpitas 95035

Tuyến 47

Cardoza Park (Công Viên Cardoza) bao gồm một viên kim cương bóng chày kích cỡ thông thường, sân chơi cho cả trẻ lớn và nhỏ, nghệ thuật công cộng, sân bóng chày, hố móng ngựa và khu dã ngoại.

□ **Morgan Hill Community Park**

299 W Edmunson Ave, Morgan Hill 95037

Tuyến 68, Rapid 568

Morgan Hill Community Park (Công Viên Cộng Đồng Morgan Hill) là nơi có Sân Chơi Magical Bridge, một sân chơi bao gồm mọi thứ dành cho du khách với mọi khả năng. Công viên này cũng có các công viên bóng chày, công viên dành cho chó, sân tennis và khu dã ngoại.

□ **Cuesta Park**

615 Cuesta Dr, Mountain View 94040

Tuyến 51

Cuesta Park (Công Viên Cuesta) có sân chơi, sân bóng chày, hố móng ngựa, sân bocce, sân tennis và khu dã ngoại.

□ **Shoreline Park**

3160 N Shoreline Blvd, Mountain View 94043

Tuyến 40

Shoreline Park (Công Viên Shoreline) là một khu vực giải trí và động vật hoang dã cung cấp hàng dặm đường mòn để chạy bộ, đi bộ đường dài và đi xe đạp, cũng như một sân gôn và hố để chèo thuyền. Ngoài ra còn có một khu vực có lớn cho các buổi dã ngoại trải khăn ngồi chơi và thả diều.

□ **Almaden Lake Park**

6099 Winfield Blvd, San José 95120

Tuyến 64A, 83

Almaden Lake Park (Công Viên Hồ Almaden) bao gồm sân chơi, bóng rổ, bóng bocce, móng ngựa, đường mòn hồ Almaden, khu dã ngoại, bóng chày và câu cá.

□ **Emma Prusch Farm & Veggelution**

647 S King Rd, San José 95116

Tuyến 22, 25, 77

Emma Prusch Farm Regional Park (Công Viên Khu Vực Trang Trại Emma Prusch) là một công viên nông nghiệp và là nơi có chuồng trại lớn nhất ở San José. Công viên này có các khu vườn cộng đồng, vườn trái cây, khu dã ngoại, trung tâm khoa học, sân chơi và nhiều acre sân cỏ ngoài trời.

□ **Kelley Park/Happy Hollow/History Museum**

1300 Senter Rd, San José 95112

Tuyến 25, 73

Kelley Park (Công Viên Kelley) cung cấp không gian cho các buổi dã ngoại và các cuộc tụ họp ngoài trời khác cũng như không gian để đi dạo hoặc chạy bộ. Công viên này nằm cạnh Happy Hollow Park & Zoo (Công Viên & Sở Thú Happy Hollow), Japanese Friendship Garden (Vườn Hữu Nghị Nhật Bản) và History Park (Công Viên Lịch Sử).

□ **Lake Cunningham Park/Action Sports Park San Jose**

2305 S White Rd, San José 95148

Tuyến 70, 71

Lake Cunningham Park (Công Viên Hồ Cunningham) có một con đường tập thể dục hoàn hảo để chạy bộ hoặc đi bộ, sân bóng chày, móng ngựa và sân chơi. Hồ Cunningham cũng là nơi có Raging Waters và Lake Cunningham Action Sports Park (Công Viên Thể Thao Hành Động Hồ Cunningham).

□ **Martial Cottle Park**

5283 Snell Ave, San José 95136

Tuyến 66

Martial Cottle Park (Công Viên Martial Cottle) bao gồm không gian xanh, khu dã ngoại, đường mòn lát đá và Trung Tâm Du Khách. Du khách cũng có thể tải xuống một trò chơi trên thiết bị di động, mang tính giáo dục và miễn phí - Agents of Discovery - mà họ có thể chơi trong khi đi bộ dọc theo những con đường lát đá.

□ **Municipal Rose Garden**

Dana Ave & Naglee Ave, San José 95126

Tuyến 61

Municipal Rose Garden (Vườn Hồng Thành Phố) có hơn 150 giống hoa hồng cũng như các khu dã ngoại.

□ **Penitencia Creek County Park**

Mabury Rd & Jackson Ave, San José 95133

Tuyến 70

Penitencia Creek County Park (Công Viên Hạt Penitencia Creek) và đường mòn trong khu vực kết hợp các công viên và không gian mở, tạo điều kiện cho người đi bộ đường dài, đi xe đạp và những người yêu thiên nhiên. Công viên này bao gồm một trung tâm thiên nhiên và khu dã ngoại.

□ **Penitencia Creek Trail & Park**

3050 Berryessa Rd, San José 95132

Tuyến 61, 71

Penitencia Creek Trail and Park (Đường Mòn và Công Viên Penitencia Creek) cung cấp các khu dã ngoại, sân chơi và đường mòn.

□ **Santa Teresa Park**

260 Bernal Rd, San José 95120

Tuyến 68

Santa Teresa Park (Công Viên Santa Teresa) cung cấp hơn 17 mile đường mòn không trải nhựa để đi bộ đường dài và đi xe đạp, cũng như các khu vực dã ngoại.

□ **Lick Mill Park**

4750 Lick Mill Blvd, Santa Clara 95054

Tuyến Orange Line, Green Line

Lick Mill Park (Công Viên Lick Mill) có khu vui chơi dành cho trẻ lớn, không gian mở rộng lớn, sân bóng rổ, hai sân tennis, khu dã ngoại và tiện nghi đồ nướng.

□ **Ulistac Natural Area**

4901 Lick Mill Blvd, Santa Clara 95054

Tuyến Orange Line, Green Line

Ulistac được dành riêng như một Khu Vực Thiên Nhiên. Người ta có thể tận hưởng việc đi bộ, chạy, đi xe đạp, cũng như ngắm chim và tận hưởng thiên nhiên. Mặc dù không có các tiện ích như không gian dã ngoại hoặc sân chơi, Khu Vực Thiên Nhiên Ulistac nằm ở vị trí thuận tiện bên kia đường từ Công Viên Lick Mill.

□ **Fair Oaks Park**

540 N Fair Oaks Ave, Sunnyvale 94085

Tuyến 55, 56

Fair Oaks Park (Công Viên Fair Oaks) bao gồm sân chơi, Sunnyvale Skate Park (Công Viên Ván Trượt Sunnyvale), sân bóng chày, sân bóng rổ, sân đa dụng có thể đặt chỗ trước, sân bóng chày trên cát và khu dã ngoại.

Scan để tìm hiểu thêm!



SCCPHD.ORG/ENJOYNATURE