

# *¡parque aquí!*

*Su guía de bolsillo para los fabulosos  
parques del Condado de Santa Clara*



*nature  
nearby!*



**SANTA CLARA™  
COUNTY PARKS**

# bienvenido



*a las áreas de recreación y parques regionales del condado de Santa Clara. Este sistema de 52,000 acres de parques urbanos y de montaña, senderos, lagos, arroyos y espacios abiertos es uno de los más diversos de toda California.*

## proteja

*El entorno natural del sistema de parques varía desde los humedales de la Bahía de San Francisco a los bosques de robles del Monte Diablo, hasta los majestuosos árboles de secuoyas de las montañas de Santa Cruz.*

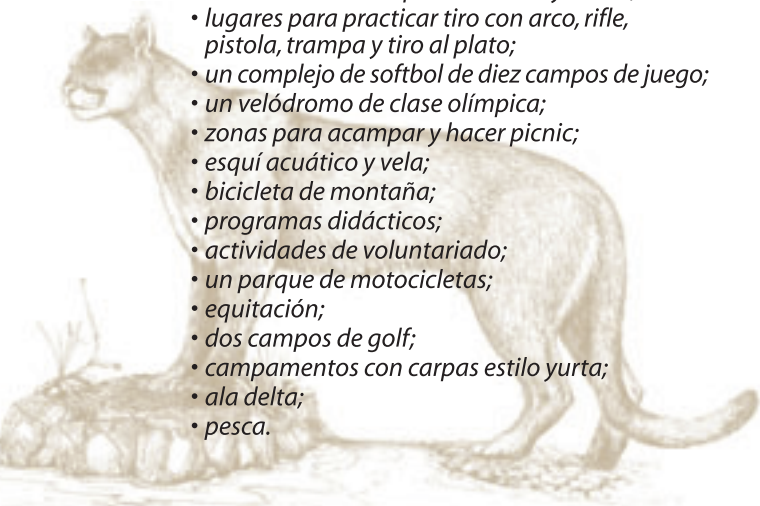
## preserve

*El rico legado histórico y cultural del condado, que incluye las influencias de los Indios Ohlone, los exploradores españoles, y los pioneros colonos europeos también se han conservado dentro del sistema de parques.*

## disfrute

*Las oportunidades e instalaciones del sistema recreacional de los parques del condado que incluyen:*

- millas de senderos para caminar y correr;
- lugares para practicar tiro con arco, rifle, pistola, trampa y tiro al plato;
- un complejo de softbol de diez campos de juego;
- un velódromo de clase olímpica;
- zonas para acampar y hacer picnic;
- esquí acuático y vela;
- bicicleta de montaña;
- programas didácticos;
- actividades de voluntariado;
- un parque de motocicletas;
- equitación;
- dos campos de golf;
- campamentos con carpas estilo yurta;
- ala delta;
- pesca.



# soporte financiero a los parques



Martial Cottle Park

El Departamento de Parques y Recreación del condado de Santa Clara está autorizado por Estatutos del Condado, ordenanzas locales y leyes estatales para administrar y adquirir zonas verdes del condado para atender la necesidad de los residentes de tener parques y recreación.

**Los parques del condado son parques regionales**, al menos uno de los cuales se encuentra a menos de 5 millas de todas las ciudades o pueblos del condado; su proximidad hace que nuestra región sea un lugar más deseable para vivir. El departamento puede proteger las áreas naturales de nuestra región, mejorar la habitabilidad de nuestras comunidades y aumentar el acceso a parques, senderos y "naturaleza cercana", gracias al Fondo Constitutivo del Parque.

**En las últimas cuatro décadas**, el condado de Santa Clara ha protegido más de 52,000 acres de zonas verdes en nuestros 28 parques regionales. El Fondo Constitutivo del Parque es la principal fuente de financiamiento para el departamento y ha sido renovado por los votantes del condado en 7 ocasiones en los últimos 43 años, con la aprobación más reciente en 2016. El Fondo Constitutivo proporciona una fuente confiable y continúa de fondos con el fin de garantizar las inversiones del condado de Santa Clara en parques y áreas naturales para que continúen siendo lugares seguros y agradables para ésta y las futuras generaciones.

**Para obtener más información** acerca de los parques del condado, comuníquese al **(408) 355-2200**, envíe un correo electrónico a **[parkinfo@prk.sccgov.org](mailto:parkinfo@prk.sccgov.org)** o visite nuestro sitio web en **[parkhere.org](http://parkhere.org)**.

---

Proporcionar, proteger y preservar parques regionales para el disfrute, la educación y la inspiración de ésta y las futuras generaciones.

Misión del Departamento de Parques y Recreación del Condado de Santa Clara



## *museos ...*



### ***Casa Grande/Nuevo Museo de Minería Almaden Quicksilver***

*Casa Grande conserva la historia de la primera y más rica mina de California. Ofrece una visión de cómo era la vida en esta comunidad histórica hace más de 150 años. Descubra cómo las personas utilizaban el cinabrio y el mercurio. Asimismo, descubra cómo la tecnología minera cambió con el tiempo y cómo este sitio contribuyó al éxito de la Fiebre del Oro de California.*

*Visite las salas amuebladas con antigüedades. Para obtener más información, llame al: (408) 323-1107*



### ***Parque Patrimonial Chitac-Adams***

*Explore la vida y las costumbres de los nativos americanos del condado de Santa Clara en este parque de historia cultural. Vea petroglifos y artefactos auténticos de hace miles de años atrás. Regrese a la prehistoria mientras explora el sendero interactivo. Aprenda cómo la naturaleza sostuvo al pueblo ancestral de Amah Mutsan en una aldea, a lo largo de Uvas Creek.*

## *y sitios históricos*



### **Complejo Casa Rancho Joseph D. Grant y Jardín de Rosas**

*La Casa Rancho 1182 está abierta para visitas la mayoría de los sábados y domingos durante el verano. Por favor llame para conocer el horario actual. En su recorrido verá la casa amueblada que refleja cómo vivió la familia Grant. Para reservar una boda, evento especial o sala de reuniones, llame al **(408) 355-2201**.*



### **Rancho Bernal-Gulnac-Joice de Santa Teresa**

*Una visita aquí lo sumerge en la realidad de lo que era vivir y trabajar en una granja familiar a finales del siglo XIX y principios del siglo XX. Vea las exhibiciones dentro y alrededor de la casa restaurada y los graneros. Para obtener más información, llame al **(408) 226-5453**.*

# conviértase en un voluntario



El Departamento de Parques y Recreación del condado de Santa Clara ofrece una amplia variedad de oportunidades para voluntarios. ¡Aprenda más, inscribese hoy!

## **Beneficios para los voluntarios**

- Conozca nuevas amistades
- Aprenda nuevas habilidades
- Disfrute la satisfacción al hacer un buen trabajo
- Reciba el boletín informativo de "County Parks Volunteer"
- Reciba invitaciones para futuras sesiones de entrenamiento y otros eventos de voluntarios.
- Conviértase en un Líder Voluntario

## **Oportunidades para voluntarios**

- Adopt-a-Trail o Trail Watch
- Huésped de campo y sitio
- Docente
- Líder de voluntario de parque
- Líder de equipo del sendero

¡Los proyectos de voluntariado individualizados están disponibles para tropas scouts o Eagle Scouts, voluntarios corporativos, grupos escolares, individuos o cualquier otro grupo que busque ayudar!

Si nuestros programas continuos o eventos anuales no son aptos para su horario o no son exactamente lo que está buscando, ¡podemos encontrar algo para usted!

Para obtener más información o registrarse para ser un voluntario, visite la página web **parkhere.org** y siga el enlace de "Voluntario", llame al **(408) 918-4930** o envíe un correo electrónico a **volunteer@prk.sccgov.org**.

---

## **Accesibilidad**

De conformidad con las regulaciones del Título II de la Ley de Estadounidenses con Discapacidades (Americans with Disabilities Act, ADA) de 1990, el Departamento de Parques y Recreación del condado de Santa Clara no discriminará en sus programas, servicios ni actividades a las personas calificadas que tengan discapacidades, por motivo de dicha discapacidad. El departamento hará modificaciones razonables a las políticas y programas, para asegurar que las personas con discapacidades tengan la misma oportunidad de disfrutar de nuestros programas, servicios, instalaciones y actividades. Si necesita asistencia relacionada con una solicitud a la ADA, póngase en contacto con nuestro Coordinador de la ADA en [ADACoordinator@prk.sccgov.org](mailto:ADACoordinator@prk.sccgov.org).

# leyendas de las actividades



Sitio histórico agrícola



Sitio histórico



Tiro con arco



Campo de béisbol y sóftbol



Acceso para andar en bicicleta



Velódromo para bicicletas



Navegación motorizada



Navegación no motorizada



Canotaje con remo



Navegación en bote



Esquí acuático en bote



Campamento individual



Campamento en grupo



Acampar para caravanas y vehículos recreacionales



Desechos para caravanas y vehículos recreacionales



Perros sin cadena



Perros con correa



Acceso para andar a caballo



Acceso para pesca



Pesca de captura y liberación



Pesca con mosca



Campo de golf



Campo de golf de disco



Ala delta



Acceso para senderos de caminatas



Sendero didáctico



Campo de vuelo para aviones modelo



Motociclismo fuera de ruta



Muestras de museos



Acceso a zonas de juego



Acceso a zonas de picnic



Áreas de picnic reservables



Campo de tiro



Campo de tenis



Observación de vida silvestre

## almaden quicksilver



Visite el museo o explore las comunidades de animales y plantas en los largos y diversos senderos del parque. En el pasado, este fue el sitio de la segunda operación minera de mercurio más grande del mundo. Aún existen algunos remanentes de la minería.

**21785 Almaden Rd**  
**San Jose, CA 95120**  
**Teléfono de oficina:**  
**(408) 535-4070**

---

## alviso marina



Alviso Marina es la entrada al Refugio nacional de vida silvestre Don Edwards en la bahía de San Francisco.

Este parque de 20 acres junto a la bahía ofrece observación de aves, senderismo y ciclismo. Por favor, respete la delicada naturaleza de este ecosistema único.

**1195 Hope St**  
**San Jose, CA 95002**  
**Teléfono de oficina:**  
**(408) 262-6980**



# anderson lake



Anderson Lake es el sitio del embalse más grande del condado de Santa Clara. Hay oportunidades disponibles para hacer navegación con o sin motor y para la pesca. Cuenta con sitios de picnic para familias y grupos disponibles debajo de la presa en Coyote Creek.

**19245 Malaguerra Ave**  
**Morgan Hill, CA 95037**  
**Teléfono de oficina:**  
**(408) 779-3634**

---

# calero



El Parque Calero ofrece excelentes vistas, una gran variedad de vida silvestre y millas de senderos para caminatas y paseos ecuestres, a través de pastizales y bosques. El parque tiene una variedad de actividades recreativas acuáticas, que incluyen pesca y navegación con o sin motor.

**23205 McKean Rd**  
**San Jose, CA 95120**  
**Teléfono de oficina:**  
**(408) 535-4070**



## chesbro reservoir



*Este hermoso y pintoresco parque y embalse de 232 acres contiene el agua de Llagas Creek. Las tranquilas aguas son ideales para la pesca costera.*

**17655 Oak Glen Ave  
Morgan Hill, CA 95037  
Teléfono de oficina:  
(408) 779-9232**



## chitactac-adams



*Este sitio arqueológico representa la cultura nativa americana del condado de Santa Clara. Hay un refugio didáctico con exhibiciones bilingües (inglés y español).*

**10001 Watsonville Rd  
Gilroy, CA 95020  
Teléfono de oficina:  
(408) 842-2341**

## coyote creek parkway



Este pintoresco sendero de usos múltiples recorre 15 millas por el Coyote Creek. La parte norte es popular entre los ciclistas, patinadores y senderistas. Al sur de la carretera Metcalf, hay un sendero ecuestre paralelo al sendero pavimentado. Entré por la salida de la HWY 101, por la carretera Blossom Hill, o tome la salida Bernal.

**Coyote Ranch Rd**  
**San Jose, CA 95013**  
**Teléfono de oficina:**  
**(408) 225-0225**

---

## coyote lake harvey bear ranch



Este parque incluye un lago de 449 acres con una población "de clase mundial" de los peces perca americana y muchas otras especies. El parque cuenta con la única área para acampar en la costa del condado. Las actividades del parque incluyen picnic, senderismo, equitación, ciclismo de montaña, y navegación con o sin motor.

**10840 Coyote Reservoir Rd**  
**Gilroy, CA 95020**  
**Teléfono de oficina:**  
**(408) 842-7800**



ed r. levin



Este parque de 1,558 acres ofrece a los visitantes un lugar para disfrutar un campo de golf de 18 hoyos, picnic, un campamento para grupos de jóvenes y una área de juegos para niños. También hay la oportunidad de volar en ala delta y parapente, un parque para perros sin correa y 16 millas de senderos para caminatas y paseos ecuestres.

**3100 Calaveras Rd  
Milpitas, CA 95035  
Teléfono de oficina:  
(408) 262-6980**

field sports



El único campo de tiro recreacional de propiedad pública del condado de Santa Clara ofrece oportunidades para trampa y tiro al plato, así como prácticas de tiro con rifle o pistola. Durante todo el año hay actividades de la Liga y otros eventos especiales. Situado al sur de San José, el Parque Field Sports cuenta en todo momento con personal y supervisión, por maestros de rangos calificados.

**9580 Malech Rd  
San Jose, CA 95013  
Teléfono de oficina:  
(408) 463-0769**

# hellyer



Los servicios del parque Hellyer incluyen un parque infantil, una pista de tamaño olímpico para carreras de bicicletas, áreas de picnic y un pequeño lago para pescar. También hay un centro para visitas, senderos naturales y un parque para perros sin correa.

**985 Hellyer Ave**  
**San Jose, CA 95111**  
**Teléfono de oficina:**  
**(408) 225-0225**

---

# joseph d. grant



El parque regional más grande del condado de Santa Clara incluye un sistema de senderos de 51 millas, ideal para el ciclismo de montaña y el senderismo. Los robles y las praderas brindan oportunidades especiales para hacer picnic, acampar y observar las estrellas.

**18405 Mt. Hamilton Rd**  
**San Jose, CA 95140**  
**Teléfono de oficina:**  
**(408) 274-6121**



# lexington reservoir



Este parque y embalse de 950 acres ofrece pesca durante todo el año. El parque está abierto para paseos en bote sin motor desde el 15 de abril hasta el 15 de octubre (se requiere inspección de embarcaciones). Este parque también es el comienzo del sendero de Los Gatos Creek.

**17770 Alma Bridge Rd  
Los Gatos, CA 95032  
Teléfono de oficina:  
(408) 356-2729**



# los gatos creek



Este parque incluye varios estanques ideales para la pesca que también sirven como áreas de preservación de vida silvestre. También hay una área cubierta de picnic para grupos y un parque para perros sin correa.

**1250 Dell Ave  
Campbell, CA 95008  
Teléfono de oficina:  
(408) 356-2729**

## *martial cottle*



*Este es el primer parque agrícola del condado. Los servicios incluyen un sendero pavimentado multiuso, un área de picnic y campos con pasto. Son bienvenidos los perros que usan una correa de 6 pies.*

**5283 Snell Ave  
San Jose, CA 95136  
Teléfono de oficina:  
(408) 535-4060**

---

## *metcalf motorcycle*



*Este parque de 445 acres ofrece una pista de mini motocross, una pista ovalada, 17 millas de senderos y pistas para eventos de dos vías. Se incluyen áreas para picnic e instalaciones con baños.*

**300 Metcalf Rd  
San Jose, CA 95138  
Teléfono de oficina:  
(408) 226-5223**



## mt. madonna



Los 4,605 acres de Mt. Madonna se encuentran en un bosque de árboles antiguos de secuoyas de las montañas de Santa Cruz. Se puede acampar, hacer senderismo extensivo y pasear por caminos ecuestres, además se pueden visitar las ruinas de la Casa Miller.

**7850 Pole Line Rd  
Watsonville, CA 95076  
Teléfono de oficina:  
(408) 842-2341**



## penitencia creek



Este es un parque de 163 acres y un sendero regional. Esto incluye un sendero de cuatro millas que recorre Penitencia Creek desde el Parque Regional Alum Rock hasta Coyote Creek. El sendero está incompleto en este momento, pero la mayoría del sendero está desarrollado y abierto para uso público.

**Maybury Rd and Jackson Ave  
San Jose, CA 95112  
Teléfono de oficina:  
(408) 262-6980**



# rancho san antonio



Este parque es uno de los favoritos para corredores y senderistas. Incluye áreas para volar aviones a control remoto no eléctricos y un campo de juego informal.

**22500 Cristo Rey Dr  
Cupertino, CA 95014  
Teléfono de oficina:  
(650) 691-1200**

---

# sanborn



Los 3,453 acres de Sanborn incluyen 21 millas de senderos. También hay muchos lugares de picnic para grupos, espacios para acampar sin reservación y un terreno de campamento para autocaravanas o vehículos recreativos (Recreative Vehicles, RV).

**16055 Sanborn Rd  
Saratoga, CA 95070  
Teléfono de oficina:  
(408) 867-9959**



## santa teresa



El parque Santa Teresa cuenta con un campo de golf de 18 hoyos, áreas de picnic y un campo de tiro con arco. También hay kilómetros de senderos para excursionistas, ciclistas de montaña y cabalgadores.

**260 Bernal Rd  
San Jose, CA 95119  
Teléfono de oficina:  
(408) 225-0225**



---

## stevens creek



Adquirido en 1924, este es el primer parque del condado de Santa Clara. El hermoso parque de 1,063 acres ofrece el embalse Stevens Creek de 86 acres, un lugar popular para la pesca y la navegación no motorizada. También hay lugares para ir de picnic.

**11401 Stevens Canyon Rd  
Cupertino, CA 95014  
Teléfono de oficina:  
(408) 867-3654**

# sunnyvale baylands



*Este parque incluye más de 70 acres desarrollados que ofrecen caminos y áreas de picnic. Unos 105 acres adicionales son la reserva de humedales para plantas y animales silvestres. No se aceptan los pases anuales de aventura Condado.*

*Los pases de estacionamiento se obtienen a través de la ciudad de Sunnyvale.*

**999 E Caribbean Dr  
Sunnyvale, CA 94089**

**Teléfono de oficina:  
(408) 730-7350**

---


# upper stevens creek



*Este parque de usos múltiples de 1,280 acres incluye 12.6 millas de senderos. Esta belleza natural es ideal para senderistas, ciclistas, cabalgadores y amantes de la naturaleza.*

**Skyline Blvd  
Palo Alto, CA 94034**

**Teléfono de oficina:  
(408) 867-9959**



## uvas canyon



*Este parque de montaña ofrece oportunidades para hacer senderismo, acampar y hacer picnic. Tiene 7.2 millas de senderos para caminatas, incluyendo un circuito de una milla que recorre muchas de las cascadas del parque.*

**8515 Croy Rd  
Morgan Hill, CA 95037  
Teléfono de oficina:  
(408) 779-9232**



---

## uvas reservoir



*El Embalse Uvas está abierto todo el año para la pesca costera y picnics. Los paseos en bote no están permitidos.*

**14200 Uvas Rd  
Morgan Hill, CA 95037  
Teléfono de oficina:  
(408) 779-9232**

## vasona and los gatos creek



Vasona ofrece recreación apta para las familias. Esto incluye andar en bicicleta, pescar, navegación sin motor, alquiler de botes de pedales, picnics y áreas de juegos. También hay conciertos gratuitos al aire libre, todos los sábados de junio y julio, y el famoso Ferrocarril Billy Jones Wildcat para las familias.

**333 Blossom Hill Rd  
Los Gatos, CA 95032  
Teléfono de oficina:  
(408) 356-2729**

---

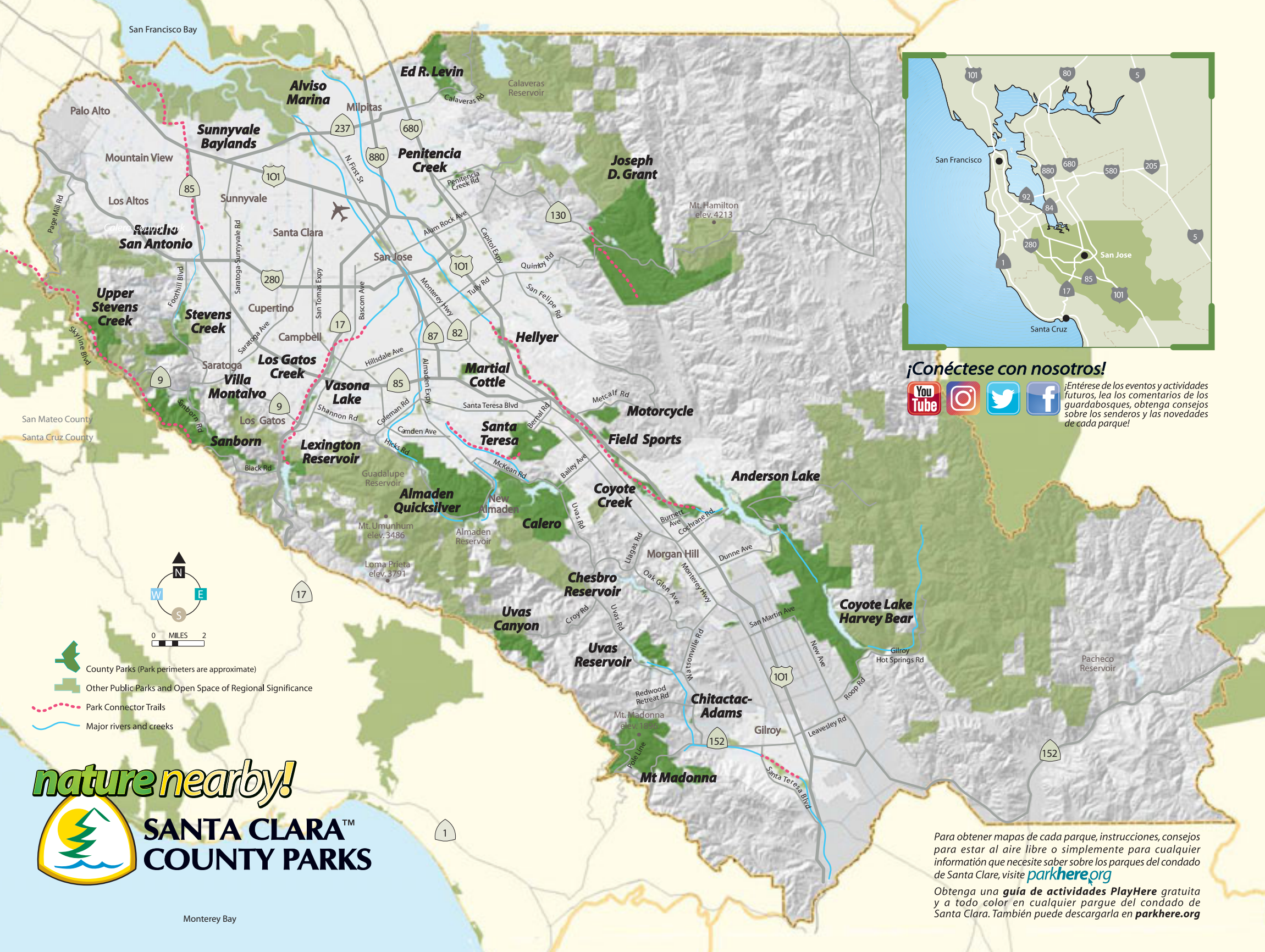
## villa montalvo



Una vez fue la gran finca del Senador James Phelan, este parque de 166 acres ofrece jardines formales y césped, que lo hace un lugar favorito para bodas al aire libre. También hay millas de senderos para caminatas dentro de los terrenos del parque. La Asociación Villa Montalvo presenta una serie de conciertos de verano.

**15400 Montalvo Rd  
Saratoga, CA 95070  
Teléfono de oficina:  
(408) 356-2729**





**¡Conéctese con nosotros!**

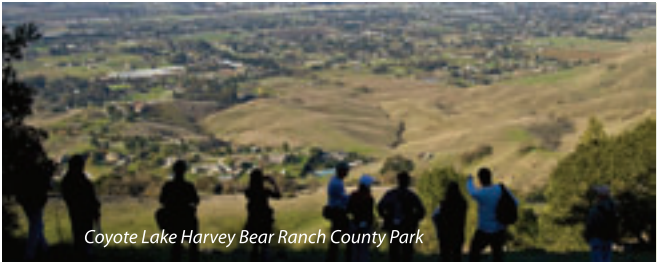


¡Entérese de los eventos y actividades futuros, lea los comentarios de los guardabosques, obtenga consejos sobre los senderos y las novedades de cada parque!

**nature nearby!**  
**SANTA CLARA COUNTY PARKS**

Para obtener mapas de cada parque, instrucciones, consejos para estar al aire libre o simplemente para cualquier información que necesite saber sobre los parques del condado de Santa Clara, visite [parkhere.org](http://parkhere.org)  
 Obtenga una **guía de actividades PlayHere** gratuita y a todo color en cualquier pargue del condado de Santa Clara. También puede descargarla en [parkhere.org](http://parkhere.org)

# visite a nuestros socios



*Nuestros socios han mejorado las características de los parques del condado de Santa Clara y han brindado a los huéspedes un excelente servicio durante muchos años. Experimente las actividades que se ofrecen en estas instalaciones.*

## **Rancho Coyote**

*El Rancho Coyote se especializa en picnics corporativos, parrilladas nocturnas, recepciones de bodas, fiestas de convenciones fuera de las instalaciones, paseos en carretas de heno que son llevadas por caballos, y más. Disfrute de las hectáreas de césped y sombra, áreas de picnic privado, y entretenimiento maravilloso. El Rancho Coyote está ubicado a 15 minutos al sur del centro de San José, Experimente la hospitalidad de la "Vieja California".  
Teléfono de oficina: (408) 463-0661 [www.coyoteranch.com](http://www.coyoteranch.com)*

## **Club de Golf Santa Teresa**

*El Club de Golf Santa Teresa es un campo público que se encuentra al pie de las colinas en el parque del condado de Santa Teresa. Abierto desde el amanecer hasta el anochecer, su campo de golf de campeonato de 18 hoyos y su campo de nueve hoyos, par tres, hacen que Santa Teresa sea apto para todos los niveles. Se ofrecen clases privadas, grupales y juveniles en el campo de prácticas. Se pueden hacer reservaciones para las instalaciones de banquetes en la colina desde donde se ve el campo de golf. Teléfono de oficina: (408) 225-2650*

## **Campo de Golf Spring Valley**

*Ubicado en las colinas del Parque Ed R. Levin, el escenario de su campo de campeonato de 18 hoyos es pintoresco y tranquilo. Spring Valley cuenta con instalaciones de práctica bien mantenidas, con una amplia área para prácticas de búnker de arena, una zona de chipping de 25 yardas, un campo de prácticas de 22 puestos y una nueva casa club con una tienda profesional y un restaurante. Teléfono de oficina: (408) 262-1722 [www.springvalleygolfcourse.com](http://www.springvalleygolfcourse.com)*

## **Complejo Deportivo Twin Creeks**

*Desde su construcción en 1985, Twin Creeks se ha establecido como una ubicación de primera para torneos y ligas de sóftbol. Esta instalación de 60 acres ofrece, durante todo el año, 10 campos iluminados de softbol, jaulas de bateo, dos campos de fútbol, un restaurante estilo comida rápida, banquetes y salas de reuniones privadas, y áreas de picnic para grupos.  
Teléfono: (408) 734-0888 [www.twin-creeks.com](http://www.twin-creeks.com)*

## **Reserva Uvas Creek**

*Esta reserva multiusos que es un cinturón verde de 125 acres está bajo la administración del municipio de Gilroy y abre durante todo el año para que pueda andar en bicicleta y practicar senderismo. El Arroyo Uvas, que recorre a través del centro de la reserva, es su característica definitoria. Un sendero pavimentado se extiende por 1.9 millas a lo largo del límite de la reserva. Teléfono de oficina: (408) 846-0460*

# información general



Almaden Quicksilver County Park

## **Horarios y tarifas**

Los parques del condado están abiertos todo el año desde las 8 a.m. hasta el atardecer. Se requieren tarifas de entrada para los vehículos en la mayoría de las instalaciones de los parques. Estas tarifas se cobran durante todo el año. Además, se requieren tarifas para acampar, para el uso del lago, la inspección de embarcaciones y el uso de áreas de picnic para grupos. Las tarifas se publican en los kioscos y estaciones de guardabosques.

## **Reservaciones**

El sistema de parques del condado puede alojar grupos para picnics corporativos, reuniones familiares, campamentos juveniles y otros eventos especiales. Llame a la Oficina de Reservas: (408) 355-2201 [www.parkhere.org](http://www.parkhere.org)

## **Voluntariado**

El Departamento de Parques del condado depende de voluntarios para ayudar a prestar servicios especiales y ofrecer programas. La experiencia del voluntariado permite a los participantes disfrutar del sistema de parques regionales y retribuirle algo a la comunidad. Hay oportunidades para voluntarios de muchas áreas de especialización. Póngase en contacto con la oficina del voluntariado de parques: (408) 918-4930 [www.parkhere.org](http://www.parkhere.org)

## **Comisión de Parques y Recreación**

Las reuniones se realizan a las 6:30 p.m., el primer miércoles de cada mes, excepto en enero y julio, en el County Government Center (Centro Gubernamental del Condado), 70 West Hedding Street, San Jose, CA, 95110, (408) 299-6423.

## **Tome solo fotografías**

¡Deje solo huellas! Millones de personas visitan los Parques Regionales del condado de Santa Clara cada año. Por favor, ayude a preservar y proteger la belleza natural de nuestros parques al cumplir con todas las regulaciones publicadas.

**nature nearby!**



**SANTA CLARA™  
COUNTY PARKS**

(408) 355-2200 General Information

(408) 355-2201 Reservations

[www.parkhere.org](http://www.parkhere.org)

Illustrations courtesy of Suzanne Bauer ©2005-2018  
Photos by Ron Horii, Brian Menges and Park Staff